

1. Когда родился Христос, ангелы на небесах возвестили «Слава в вышних Богу и на земли мир, в человецех благоволение». Кто из людей был этому свидетелем?

- А. Волхвы
- Б. Пастухи
- В. Святая праведная Елисавета, мать Иоанна Предтечи
- Г. Царь Ирод

2. Кто такие волхвы?

- А. Греческие философы
- Б. Мудрецы, ученые
- В. Приближенные иудейских царей
- Г. Простые крестьяне

3. Напишите, что символизировали подарки волхвов Богомладенцу?

- Золото -
- Ладан -
- Смирна –

4. Двенадцать важнейших праздников церковного года называются

- А. Великими
- Б. Двенадцатыми
- В. Пасхальными
- Г. Престольными

5. На праздник Рождество Христово священнослужители одевают облачения

- А. Белого и желтого цвета
- Б. Голубого и зеленого цвета
- В. Красного и голубого цвета
- Г. Зеленого и красного цвета

6. Торжественное церковное шествие с большим крестом, иконами и хоругвями называется

- А. Крестным ходом
- Б. Парадом икон
- В. Славянским маршем
- Г. Торжественным ходом

7. Из списка праздников выберите тот, который не знаменует окончание поста

- А. Рождество Христово
- Б. Светлое Христово Воскресение (Пасха)
- В. Сретение Господне
- Г. Успение Пресвятой Богородицы

8. Церковный новый год (новолетие) начинается

- А. С 1 января по новому стилю
- Б. С праздника Пасхи
- В. С Благовещения Пресвятой Богородицы
- Г. С 1 сентября по старому стилю

9. С каким праздником связано стихотворение А.С. Пушкина «Птичка»?

- | | |
|------------------------------|-----------------|
| В чужбине свято наблюдаю | А. Благовещение |
| Родной обычай старины: | Б. Сретение |
| На волю птичку выпускаю | В. Пасха |
| При светлом празднике весны. | Г. Троица |
- Я стал доступен утешенью;
За что на Бога мне роптать,
Когда хоть одному творенью
Я мог свободу даровать!

10. На какой горе по сей день находятся дары волхвов?

- А. Голгофа
- Б. Фавор
- В. Афон
- Г. Синай

11. Укажите даты двенадцатых непереходящих праздников

<i>Название праздника</i>	<i>Дата</i>
Сретение Господне	
Благовещение Пресвятой Богородицы	
Преображение Господне	
Успение Пресвятой Богородицы	
Рождество Пресвятой Богородицы	
Воздвижение Креста Господня	
Введение во храм Пресвятой Богородицы	
Рождество Христово	
Крещение Господне. Богоявление.	

12. Напишите как, согласно Священному Преданию, звали волхвов, пришедших поклониться Младенцу Христу?

13. Укажите, в каком храме Старого Оскола Рождество Христово является престольным праздником? Допишите названия храмов.



А.

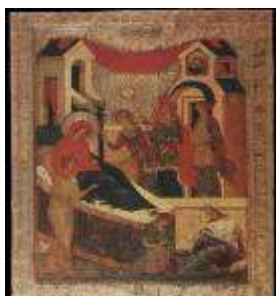


Б.



В.

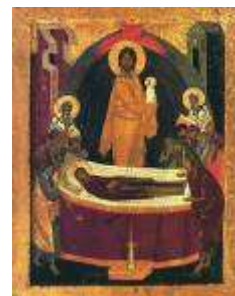
14. Подпишите названия икон двенадцатых праздников



А.



Б.



В.

Ответы к викторине

Максимальное количество баллов – 31

1. Когда родился Христос, ангелы на небесах возвестили «Слава в вышних Богу и на земли мир, в человецех благоволение». Кто из людей был этому свидетелем?

Б. Пастухи (1 балл)

2 Кто такие волхвы?

Б. Мудрецы, ученые (1 балл)

3. Напишите, что символизировали подарки волхвов Богомладенцу?

Всего - 3 балла, каждый правильный ответ 1 балл

Золото - это царский дар, показывающий, что Иисус был Человеком, родившимся, чтобы быть Царём

Ладан - это дар священнику, так как Иисус пришёл стать новым Учителем и истинным Первосвященником

Смирна – это дар тому, кто должен умереть, так как смирну употребляли для бальзамирования тела умершего.

4. Двенадцать важнейших праздников церковного года называются

Б. Дванадцатыми (1 балл)

5. На праздник Рождество Христово священнослужители одевают облачения

А. Белого и желтого цвета (1 балл)

6. Торжественное церковное шествие с большим крестом, иконами и хоругвями называется

А. Крестным ходом (1 балл)

7. Из списка двенадцатых праздников выберите тот, который не знаменует окончание поста

В. Сретение Господне (1 балл)

8. Церковный новый год (новолетие) начинается

Г. С 1 сентября по старому стилю (1 балл)

9. С каким праздником связано стихотворение А.С. Пушкина «Птичка»?

А. Благовещение (1 балл)

10. На какой горе по сей день находятся дары волхвов?

В. Афон (1 балл)

11. Укажите даты двенадцатых непереходящих праздников

Всего - 9 баллов, каждый правильный ответ 1 балл

Название праздника	Дата
Сретение Господне	15 февраля
Благовещение Пресвятой Богородицы	7 апреля
Преображение Господне	19 августа
Успение Пресвятой Богородицы	28 августа
Рождество Пресвятой Богородицы	21 сентября

Воздвижение Креста Господня	27 сентября
Введение во храм Пресвятой Богородицы	4 декабря
Рождество Христово	7 января
Крещение Господне. Богоявление.	19 января

12. Напишите как, согласно Священному Преданию, звали волхвов, пришедших поклониться Младенцу Христу?

Всего - 3 балла, каждый правильный ответ 1 балл

Мельхиор

Балтазар

Каспар

13. Укажите, в каком храме Старого Оскола Рождество Христово является престольным праздником? Допишите названия храмов.

Всего - 4 балла, каждый правильный ответ 1 балл

А. Александро-Невский кафедральный собор (1 балл)

Б Престольный праздник храма Рождества Христова (2 балла)

В. Храм Воздвижения Креста Господня (1 балл)

14. Подпишите названия икон двенадцатых праздников

Всего - 3 балла, каждый правильный ответ 1 балл

А Рождество Пресвятой Богородицы (1 балл)

Б Рождество Христово (1 балл)

В Успение Пресвятой Богородицы (1 балл)